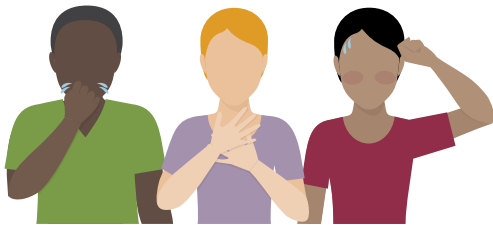


COVID-19

COVID-19 — это новый вид коронавируса.

Он может вызывать болезни, которые переносятся легко, например простуду, или серьезные болезни, такие как пневмония.

Симптомы



Вирус передается воздушно-капельным путем, когда больной человек чихает, кашляет или разговаривает.



Жар, озноб, кашель, одышка, утомляемость, боль в мышцах, головная боль, потеря вкуса или обоняния, боль в горле, заложенность носа или насморк, тошнота, рвота, диарея.

Если у вас присутствуют эти симптомы, пройдите тестирование. Запишитесь на прием к своему поставщику медицинских услуг или найдите пункт для прохождения тестирования по ссылке tpchd.org/gettested.



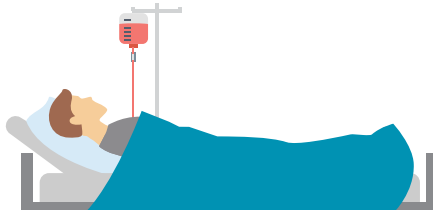
Группы особого риска



Люди в возрасте 65 лет и старше.



Пациенты лечебных учреждений.



Люди с хроническими заболеваниями или ослабленным иммунитетом.

Предотвратите распространение COVID-19.



Пройдите вакцинацию.



Носите маску.



Если вы заболели, оставайтесь дома.

Заботьтесь о своем здоровье.

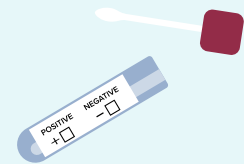
Даже если вы прошли полный курс вакцинации, вам следует продолжать:



Мойте руки часто, с мылом и под теплой водой. Трите руки в течение 20 секунд.



Прикрывайтесь во время кашля или чихания. Прикрывайте рот салфеткой или локтем.



Проходить тестирование в случае, если вы контактировали с лицом, зараженным COVID-19. Это нужно делать через 3–5 дней после контакта.



Соблюдать правила, касающиеся ношения маски. Вы должны будете надевать маску в закрытых помещениях и многолюдных общественных местах вне помещений.



Tacoma-Pierce County

Health Department

Healthy People in Healthy Communities

Узнайте больше и получайте обновленную информацию на сайте tpchd.org/coronavirus.