

# COVID-19

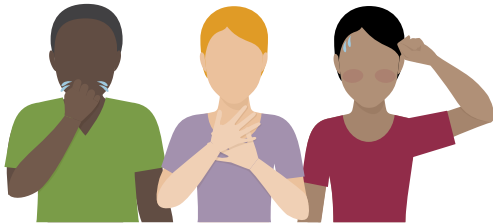
## El COVID-19 es un nuevo coronavirus.

Puede causar una enfermedad leve, como un resfrío, o una enfermedad grave, como la neumonía.

Se propaga a través de gotas pequeñas de humedad cuando una persona infectada estornuda, tose o habla.



## Síntomas



Fiebre, escalofríos, tos, dificultad para respirar, fatiga, dolor muscular, dolor de cabeza, pérdida de sabor u olor, dolor de garganta, congestión o secreción nasal, náuseas, vómitos, diarrea.

Si tiene estos síntomas, hágase la prueba. Programe una cita con su prestador de atención médica o encuentre un centro de pruebas en [tpchd.org/gettested](https://tpchd.org/gettested).



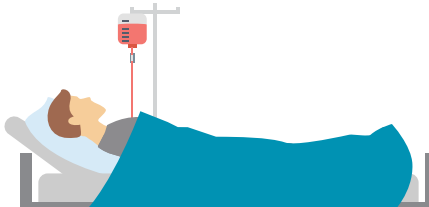
## Personas con alto riesgo de tener una enfermedad grave



Tienen 65 años o más.



Viven en un centro atención.



Tienen una afección médica subyacente o un sistema inmunitario debilitado.

## Cómo prevenir la propagación de la COVID-19



Vacúnese.



Use una mascarilla.



Quédese en casa si está enfermo.

## Proteja su salud.

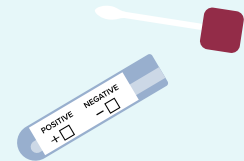
Aunque tenga la vacunación completa, debe seguir haciendo lo siguiente:



Lávese las manos con frecuencia con agua tibia y jabón. Frótelas durante 20 segundos.



Cúbrase al toser o estornudar. Use un pañuelo o el pliegue del codo.



Hacerse una prueba si está en contacto con alguien que tenga COVID-19. Entre 3 y 5 días después de la exposición.



Cumplir con las directivas de uso de mascarillas. Es posible que deba usar una mascarilla en espacios cerrados y en espacios públicos abiertos muy concurridos.



Tacoma-Pierce County

# Health Department

Healthy People in Healthy Communities

Para obtener más información actualizada, visite [tpchd.org/espanol](https://tpchd.org/espanol).