

## បុគ្គល A៖ ត្រូវបានធ្វើតេស្តវិជ្ជមានសម្រាប់ជំងឺ COVID-19

### ដែលមានរោគសញ្ញា៖

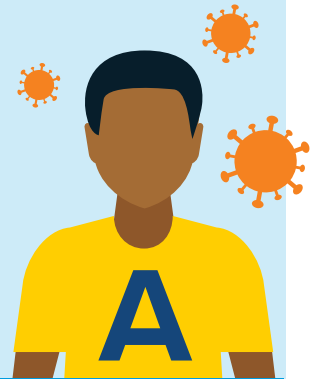
ផ្តាច់ខ្លួននៅឆ្ងាយដោយឡែករហូតដល់៖

- 5 ថ្ងៃក្រោយពីរោគសញ្ញាចាប់ផ្តើម។  
និង
- 24 ម៉ោងបានកន្លងផុតដោយគ្មានគ្រុនក្តៅ (ដោយគ្មានឱសថដើម្បីកាត់បន្ថយគ្រុនក្តៅ ដូចជា Tylenol)។  
និង
- រោគសញ្ញាបានប្រសើរឡើង។

### គ្មានរោគសញ្ញា៖

នៅដាច់ដោយឡែករយៈពេល 5 ថ្ងៃ។  
ថ្ងៃ 0 គឺជា ថ្ងៃតេស្តឃើញវេជ្ជមាន។

ពិនិត្យរកមើលរោគសញ្ញា។



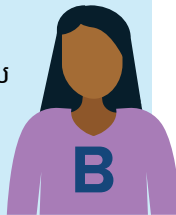
ត្រូវបានណែនាំ៖ ឱ្យពាក់ម៉ាស់ដែលរឹបល្អមណ្ឌលពេលនៅជិតអ្នកដទៃរហូតដល់ថ្ងៃទី 10។

## បុគ្គល B៖ ផ្ទះសម្បែងតែមួយ

ធ្វើតេស្តស្ថិតចាប់ពីថ្ងៃទី 3-5 បន្ទាប់ពីការប៉ះពាល់ដំបូងជាមួយបុគ្គល A។ ធ្វើតេស្តម្តងទៀត 3-5 ថ្ងៃបន្ទាប់ពីការប៉ះពាល់ចុងក្រោយរបស់អ្នក។

ក្នុងអំឡុងពេលនេះ និងសម្រាប់រយៈពេល 10 ថ្ងៃបន្ទាប់ពីការប៉ះពាល់ចុងក្រោយរបស់អ្នក

- សូមពាក់ម៉ាស់។
- ចៀសវាងនូវជិតស្និទ្ធស្នាលដែលមានហានិភ័យខ្ពស់បំផុតនឹងការកើតជំងឺផ្ទះផ្ទះ។
- រកមើលរោគសញ្ញាជំងឺ COVID-19។



## បុគ្គល C៖ អ្នកប៉ះពាល់ជិតស្និទ្ធិ

ធ្វើតេស្តស្ថិតចាប់ពីថ្ងៃទី 3-5 បន្ទាប់ពីការប៉ះពាល់ចុងក្រោយរបស់អ្នកជាមួយបុគ្គល A។ ប្រសិនបើអ្នកអាចធ្វើបានសូមធ្វើតេស្តម្តងទៀតរវាងរាល់ 24-48 ម៉ោង ខ្លឹមបានតេស្តសរុបចំនួន 3 ដង។

សម្រាប់រយៈពេល 10 ថ្ងៃបន្ទាប់ពីការប៉ះពាល់ចុងក្រោយរបស់អ្នក៖

- សូមពាក់ម៉ាស់។
- ចៀសវាងនូវជិតស្និទ្ធស្នាលដែលមានហានិភ័យខ្ពស់បំផុតនឹងការកើតជំងឺផ្ទះផ្ទះ។
- រកមើលរោគសញ្ញាជំងឺ COVID-19។



## បុគ្គល D៖ មនុស្សណាម្នាក់ដែលមានការប៉ះពាល់ជិតស្និទ្ធិទៅនឹងមនុស្ស B ឬ C

**បុគ្គល D មិនចាំបាច់ត្រូវធ្វើតេស្តវិជ្ជមានរោគសញ្ញាទេ លុះត្រាតែ៖**

- បុគ្គល B ឬ C ធ្វើតេស្តវិជ្ជមាន។  
និង
- ការប៉ះពាល់មានរយៈពេលរហូតដល់ 48 ម៉ោង មុនពេលបុគ្គល B ឬ C ធ្វើតេស្តឃើញវេជ្ជមានដោយគ្មានរោគសញ្ញា។  
ឬ
- ការប៉ះពាល់មានរយៈពេលរហូតដល់ 48 ម៉ោង មុនពេលបុគ្គល B ឬ C ចាប់ផ្តើមមានរោគសញ្ញា និងតេស្តឃើញវេជ្ជមាន។



ឪពុកម្តាយ និងអាណាព្យាបាល៖ ប្រសិនបើកូនរបស់អ្នកធ្វើតេស្តឃើញវេជ្ជមានជំងឺ COVID-19 សូមជូនដំណឹងដល់សាលារៀនឬមជ្ឈមណ្ឌលសិក្សារបស់ពួកគេភ្លាមៗ។ ការធ្វើបែបនេះបញ្ឈប់ការរីករាលដាលនៃជំងឺកូវីដ-19 ការពារកុមារទាំងឡាយ និងបុគ្គលិក និងធ្វើឱ្យទីតាំងនេះបរិសុទ្ធជាមធ្យម។

ប្រសិនបើអ្នកធ្វើតេស្តឃើញវេជ្ជមាន សូមទូរសព្ទទៅកាន់ខុស្តែងសព្វបុគ្គលិកសម្រាប់ជំងឺ COVID-19 របស់រដ្ឋវ៉ាស៊ីនតោន តាមរយៈលេខ 1-800-525-0127។ ចុចសញ្ញា # ឬចុចលេខ 7 សម្រាប់ភាសាអង់គ្លេស។ មានជំនួយផ្នែកភាសាសម្រាប់ជនជំនន់នៅខាងដោយឡែករយៈពេល 5 ថ្ងៃ ប្រសិនបើអ្នកធ្វើតេស្តឃើញវេជ្ជមានជំងឺ COVID-19។