

Person A: Persona A: Tuvo un resultado positivo a la prueba de COVID-19

Con síntomas:

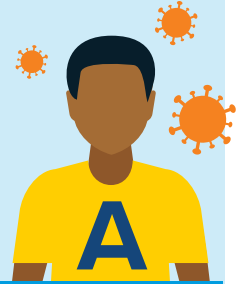
Debe aislarse hasta:

- 5 días después del inicio de los síntomas.
Y
- 24 horas después de no tener fiebre (sin el uso de medicamentos para reducir la fiebre como el Tylenol).
Y
- Que los síntomas hayan mejorado.

Sin síntomas:

Debe aislarse durante 5 días. El día 0 es el día que tuvo el resultado positivo a la prueba.

Verifique sus síntomas.



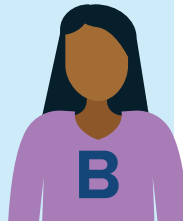
Se recomienda: usar una mascarilla bien ajustada mientras esté con otras personas hasta el día 10.

Persona B: Personas en el mismo hogar

Hágase la prueba desde el día 3 al 5 después de su primera exposición a la persona A. Repita la prueba de 3 a 5 días después de su última exposición.

Durante este tiempo y durante 10 días después de su última exposición:

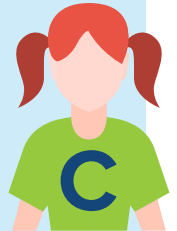
- Use mascarilla.
- Evite estar cerca de otras personas que estén en alto riesgo de desarrollar enfermedad grave.
- Esté pendiente de los síntomas de COVID-19.



Persona C: Contacto cercano

Hágase la prueba desde el día 3 al 5 después de su última exposición a la persona A. Si puede, repita la prueba cada 24 a 48 horas hasta cumplir un total de 3 pruebas. Durante este tiempo y durante 10 días después de su última exposición:

- Use mascarilla.
- Evite estar cerca de otras personas que estén en alto riesgo de desarrollar enfermedad grave.
- Esté pendiente de los síntomas de COVID-19.



Persona D: Cualquier persona en contacto cercano con la Persona B o C

La persona D no necesita tomar acciones a menos que:

- La persona B o C tienen un resultado positivo.
Y
- La exposición fue hasta 48 horas antes de que la persona B o C tuviera un resultado positivo a la prueba, sin síntomas.
O
- La exposición fue hasta 48 horas antes de que la persona B o C desarrollara síntomas tuviera un resultado positivo a la prueba.



Padres y tutores: si su hijo tiene un resultado positivo a la prueba de COVID-19, por favor, informe de inmediato a la escuela o al centro de atención infantil. Esto detiene la propagación del virus, protege a los niños y al personal, además permite que las instalaciones permanezcan abiertas.

Si usted da positivo a una prueba casera, llame en casa la línea directa de COVID-19 del estado de Washingtonal 1- 800-525-0127. Para español presione # o 7. Asistencia de idiomas disponible.

Si su prueba de COVID-19 es positiva, debe aislarse durante 5 días.