

Bệnh Sởi (Measles)

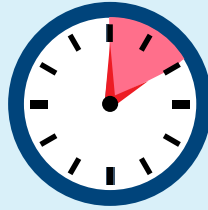
Quý vị nên biết những gì.

Đây là một bệnh truyền nhiễm nghiêm trọng.

Bệnh sởi rất dễ lây lan và có thể nguy hiểm đến tính mạng.



Vi-rút sởi vẫn tồn tại trong không khí 2 giờ sau khi người nhiễm bệnh rời khỏi một nơi họ đã tới.



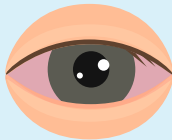
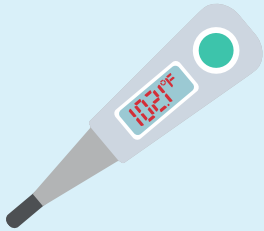
Hãy bảo vệ gia đình quý vị.

Vắc xin sởi rất an toàn và hiệu quả. Hãy đưa gia đình quý vị đi tiêm chủng.



Điều quý vị cần tìm kiếm.

Bệnh sởi bắt đầu với triệu chứng sốt, mắt đỏ, ho và sổ mũi.



Khoảng 3 ngày sau, có một vết mẩn đỏ bắt đầu từ mặt và lan xuống cơ thể.

Trẻ nhỏ thường bị ốm nặng nhất và có thể cần phải đến bệnh viện.

Nếu quý vị cho rằng quý vị hoặc một thành viên gia đình mắc bệnh sởi:

- 1** Hãy gọi cho nhà cung cấp dịch vụ chăm sóc sức khỏe của quý vị ngay lập tức.



- 2** Nhà cung cấp dịch vụ chăm sóc sức khỏe của quý vị sẽ cho quý vị biết cách nhận sự chăm sóc mà không lây nhiễm sang người khác.



- 3** Hãy nghỉ tại nhà và không tiếp khách ở nhà.

