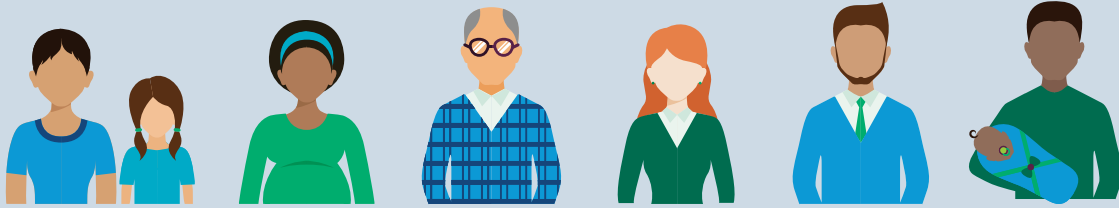


Establecimiento de las políticas participativas

Enlazamos a quienes toman las decisiones y a los miembros de la comunidad para solucionar problemas.



Los miembros de la comunidad:

Comparten ideas.



Tienen voto en las prioridades de las políticas.



Son socios con los encargados de tomar las decisiones para planificar y ejecutar las prioridades de las políticas.



Beneficios de establecer una política participativa para la comunidad:

- Las prioridades de las políticas reflejan las ideas de la comunidad, están basadas en evidencia y conducen a la acción.
- La comunidad juega un papel a la hora de influir en las decisiones que inciden en sus vidas.
- Resultados saludables y equitativos para la comunidad.



Conozca más y manténgase actualizado en tpchd.org/healthequity.