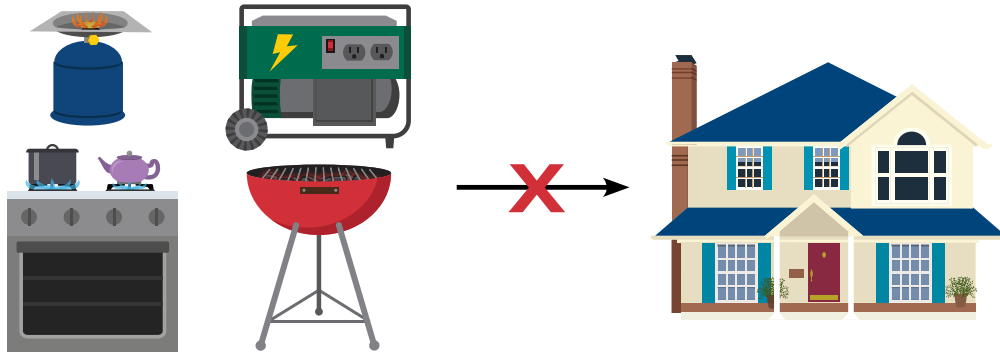


Перебои в подаче электроэнергии дома

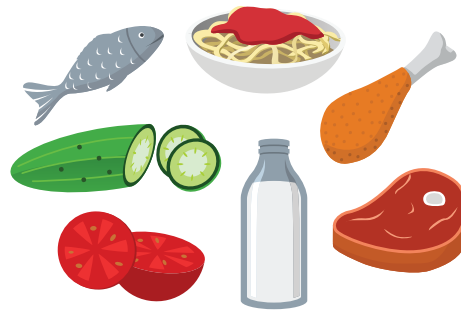
Что делать, когда отключается электричество.



Никогда не используйте в помещении газовые печи, газовые плиты, барбекю или переносные пропановые нагреватели. Они выделяют угарный газ, который может вызвать удушье.



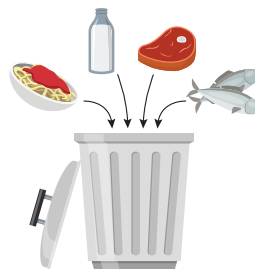
Держите двери холодильника и морозильной камеры закрытыми. Поместите в них бруски льда или мешки со льдом.



Скорпортящиеся продукты используйте в первую очередь.

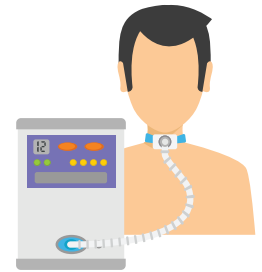


Будьте осторожны в употреблении пищи, хранящейся за пределами зданий. Температура меняется, и в процессе нагревания в пище может произойти рост вредных бактерий. Перенесите продукты в безопасное место, чтобы избежать их заражения животными.

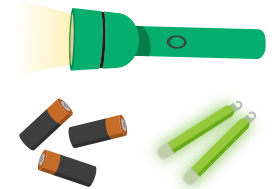


Выбросьте мясо, морепродукты, молочные продукты и вареную пищу, если они нагрелись. Не пробуйте пищу, чтобы узнать, не испортилась ли она. Если сомневаетесь в качестве продуктов питания, выбрасывайте их без сожалений.

Подготовьтесь к отключению электроэнергии.



Зарегистрируйте оборудование для поддержания нормальной жизнедеятельности, а также медицинское оборудование в своей компании коммунального обслуживания.



Соберите аварийный набор, в который войдет радиоприемник с батарейным питанием, источники света и дополнительные элементы питания.



Tacoma-Pierce County
Health Department
Healthy People in Healthy Communities

tpchd.org