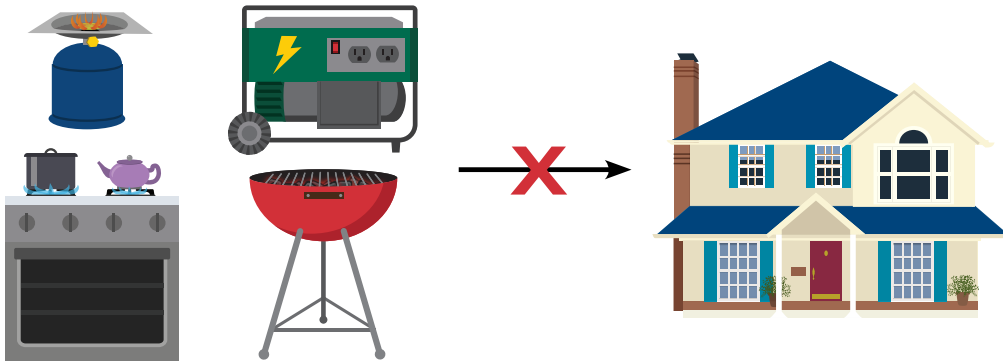
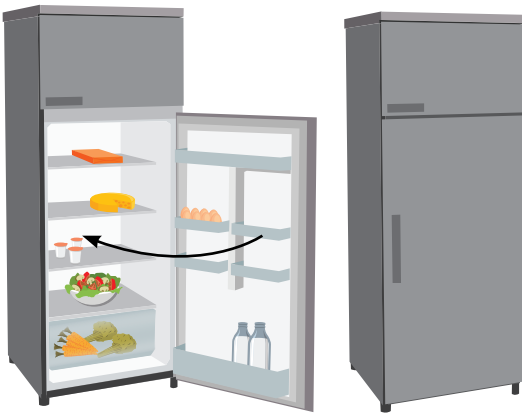


Pagkawala ng Kuryente: Bahay

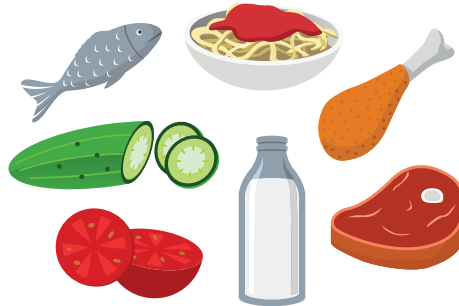
Ano ang gagawin kapag namatay ang kuryente.



Huwag gumamit ng mga oven na gas, mga gas range, mga ihawan o nadadala o pang-init na propane sa loob. Lumilikha ang mga ito ng carbon monoxide na maaaring sanhi na hindi paghinga.



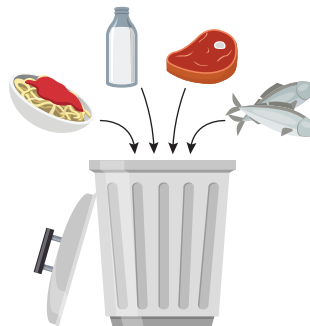
Panatiliing sarado ang mga pintuan ng pridyder at priser. Magdagdag ng mga bloke o mga bag ng yelo.



Ubusin muna ang mga pagkain na mabilis mabulok.

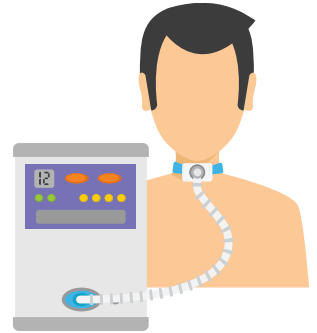


Mag-ingat sa mga pagkaing nakaimbak sa labas. Nagbabago ang temperatura, at kapag nainitan ang mga pagkain, maaaring magkaroon ng bakteryang. Ingatan ang mga pagkain upang maiwasan ang kontaminasyon ng mga hayop.



Itapon ang karne, pagkaing-dagat, mga produkto ng pagawaan ng gatas at mga lutong pagkain na nainitan. Huwag tikman ang pagkain upang makita kung ligtas ito. Kung may pag-aalinlangan, itapon ito.

Maghanda para sa mga pagkawala ng kuryente.



Irehistro ang nakakasustine ng buhay at mga kagamitang medikal sa utility na kumpanya.



Lumikha ng isang emergency kit na may de-bateryang radyo, mga mapagkukunan ng ilaw at dagdag na baterya.



Tacoma-Pierce County
Health Department
Healthy People in Healthy Communities

tpchd.org