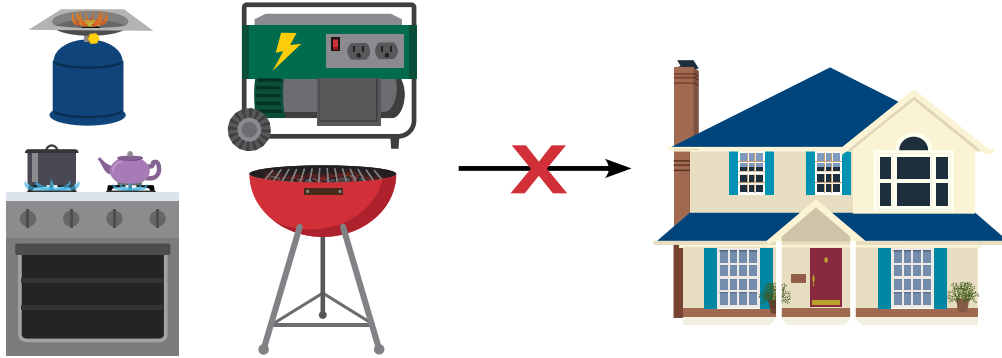


Cúp Điện: Nhà ở

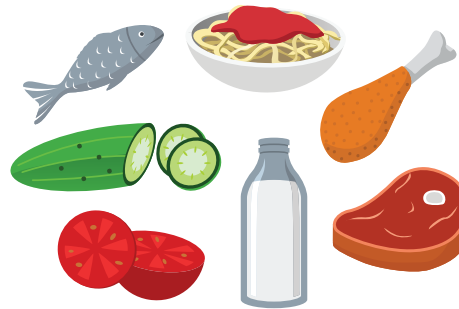
Phải làm gì khi cúp điện.



Không bao giờ sử dụng lò nướng bằng ga, bếp ga, bếp nướng thịt hoặc lò sưởi di động hoặc lò sưởi bằng propane sử dụng bên trong. Chúng sinh ra carbon monoxit có thể gây ngạt thở.



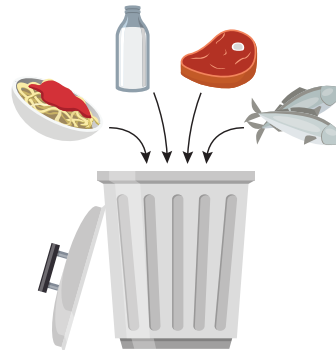
Đóng cửa tủ lạnh và tủ đông.
Thêm các khối hoặc túi nước đá.



Sử dụng hết thực phẩm hư
nhanh trước.

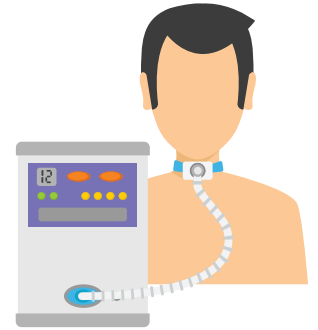


Cẩn thận với thực phẩm được bảo quản bên ngoài. Nhiệt độ thay đổi, và khi thực phẩm ấm lên, vi khuẩn có thể phát triển. Bảo vệ thực phẩm để tránh bị động vật làm nhiễm bẩn.



Vứt bỏ thịt, hải sản, sản phẩm sữa và thực phẩm chính không còn lạnh nữa. Không nếm thực phẩm để xem nó có an toàn hay không. Nếu có nghi ngờ, hãy vứt bỏ.

Chuẩn bị cho trường hợp cúp điện.



Đăng ký thiết bị duy trì sự sống và thiết bị y tế với công ty dịch vụ tiện ích của quý vị.



Lập một bộ dụng cụ ứng phó khẩn cấp với một chiếc radio chạy pin, nguồn sáng và pin dự phòng.



Tacoma-Pierce County
Health Department
Healthy People in Healthy Communities

tpchd.org